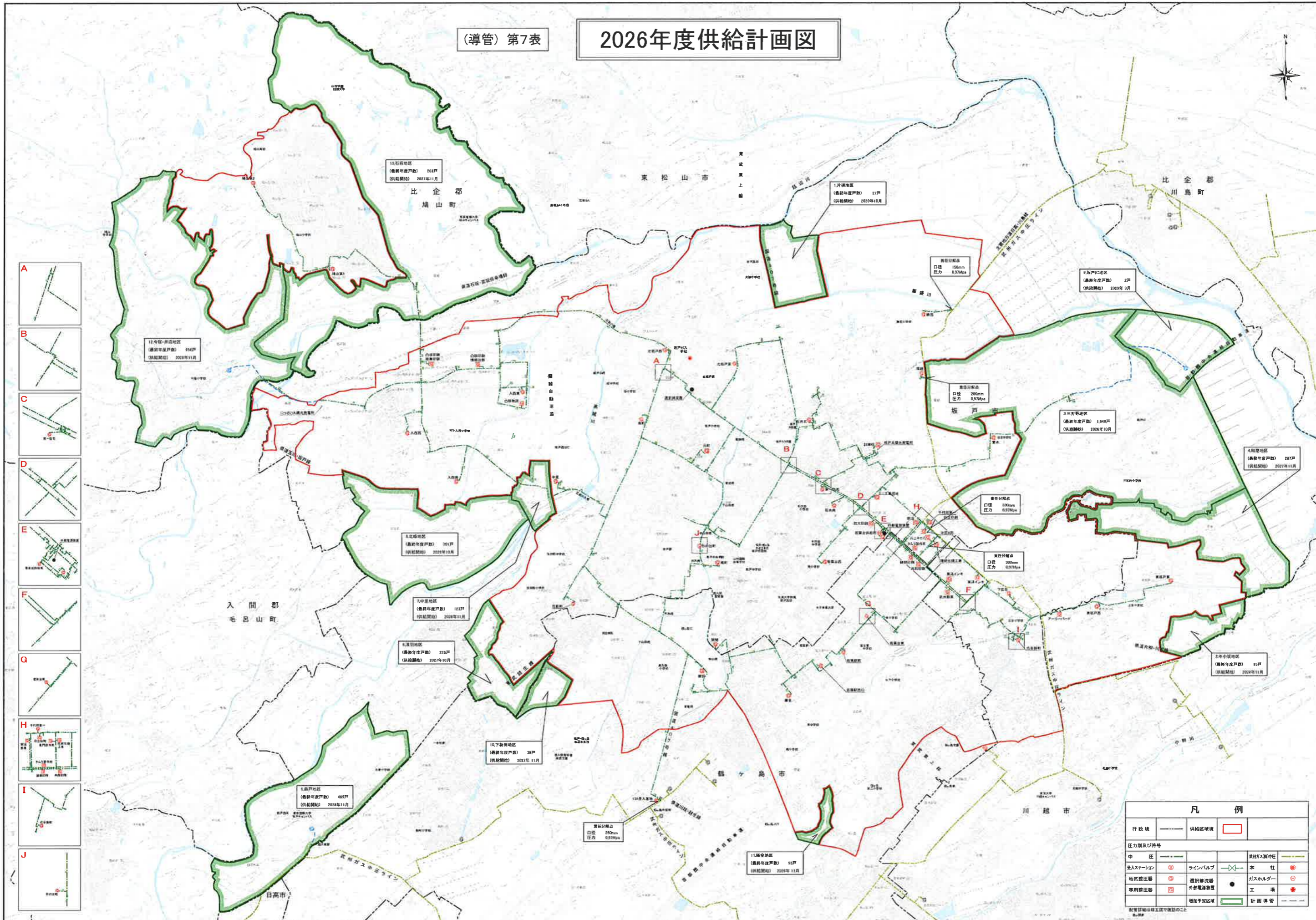


2026年度供給計画図

(導管) 第7表



- A
- B
- C
- D
- E
- F
- G
- H
- I
- J

凡 例			
行政境	-----	供給区境	□
圧力別及び符号			
中 圧	-----	川越市	-----
受入ステーション	⊕	ラインバルブ	⊗
地所管圧器	⊕	遊尺機設置	●
専用管圧器	⊕	升部電線設置	⊕
		増加予定区域	□
		計画導管	---

1 : 16,000
 0 100 500 1,000